

---

# RAPPORT ANNUEL 2024



# EDITO

L'agriculture urbaine, loin d'être un simple retour à la nature, s'impose aujourd'hui comme un véritable levier de transformation sociale.

Au cœur de Paris, l'association Racines, pépinière engagée incarne un modèle unique, où la culture de la terre devient le fil conducteur de l'engagement. Mais ce n'est pas uniquement la terre qui est ici cultivée : ce sont aussi des liens, des partages, des échanges entre des personnes issues de parcours, de vécus et de réalités sociales variées.

L'association Racines incarne une approche inclusive de l'agriculture urbaine en s'affranchissant de la catégorisation des publics et agit auprès de tous et toutes. L'association montre ainsi qu'un jardin peut être un vecteur d'égalité, de respect et de bien-vivre ensemble.

A travers ses valeurs, Racines défend une vision où la nature est un bien commun, accessible à tous, sans distinction. Elle défend un droit plus large, celui de vivre dignement, de participer à la ville et d'en prendre soin. Racines met en lumière les liens invisibles entre les individus. Chaque jardin partagé, chaque parcelle cultivée, est une invitation à dialoguer et à se réappropriier l'espace public.

En croisant les pratiques et les savoirs et en réunissant les personnes autour d'un objectif commun, l'association Racines agit pour une ville plus inclusive, où le droit à la nature se conjugue avec le droit à la ville.

Ce rapport d'activité témoigne du chemin parcouru par l'association Racines et une preuve que l'agriculture urbaine peut être un puissant levier de cohésion sociale.

Olivia Mercier, membre du Conseil d'Administration

# RACINES, un projet associatif multidimensionnel



## Nos valeurs

- Rendre accessible les **effets positifs de la Nature sur la santé humaine** à des personnes en situation de précarité
- **Partager les savoirs** en lien avec le Vivant
- Lutter contre l'**isolement social**
- Améliorer le **cadre de vie** des habitant.es
- Lutter contre les **inégalités environnementales**
- **Réduire les déchets** verts
- S'inscrire dans une **économie circulaire**

## Nos inspirations

Les **bénéfices thérapeutiques du travail de la terre sont nombreux et ce plus fortement chez les personnes en situation de précarité ou de handicap** (Maas et al 2009) : amélioration de l'estime de soi, stimulation des fonctions sensorielles et cognitives et réduction du stress et de l'anxiété.

RACINES s'inscrit dans une démarche d'agriculture urbaine et sociale. Nous utilisons les ressources de proximité pour promouvoir des actions thérapeutiques, d'inclusion, d'éducation auprès de personnes rencontrant des fragilités socio-économiques.

## Nos trois pôles

- **Le projet Pépinière des Rigoles au sein** de la résidence sociale de Paris Habitat en partenariat avec Pépins Production
- **Les ateliers en lien avec la Nature dans différentes structures sociales** accueillant des personnes en situation de précarité et d'exclusion
- **La ressourcerie végétale mobile** qui collecte des plantes invendues et des pots destinés à être jetés afin de les réemployer dans les ateliers ou lors de ventes mensuelles à prix libre.



# Nos temps forts 2024

## Mai

Construction en chantier participatif de bacs à hauteur avec Carré Fantastik



## Avril et octobre

Interventions dans la formation "Devenir Acteur.trice de l'agriculture urbaine" de Veni Verdi

## Juin

Visite du jardin des Plantes avec le groupe de participants de la Maison d'arrêt de Nanterre

## Mai

Participation à Floralilas, première édition de la fête des plantes aux Lilas



## Décembre

Atelier fabrication de sapin de Noël au Jardin des Tisanes

## Juin

Ouverture de l'espace Jardin Partagé au sein de la résidence



## Décembre

Participation au Marché de Noël de la Brasserie des Regards avec Pépins Production

## Juillet

Visite de la fondation Good Planet avec les résident.es du foyer Point du Jour de l'UNAPEI



## Décembre

Remise des prix Trophées de l'ESS de la Mairie de Paris

## Juin

Festival de la Récup' au Shakirail



## Décembre

Remise des prix Paris Sème de la Mairie de Paris

# 1.1. Projet Pépinière des Rigoles

Rendre accessible un espace de Nature en ville  
Favoriser la création de lien social intergénérationnel et la mixité sociale  
Améliorer le cadre de vie des habitant.es

## DES ACTIONS DANS DEUX ESPACES

### Au jardin des tisanes

Ateliers hebdomadaires de jardinage et de bricolage et temps convivial.



### Au Jardin Partagé

Permanences hebdomadaires pour accompagner la prise en main des parcelles par les habitant.es



## LES PARTENAIRES OPERATIONNELS

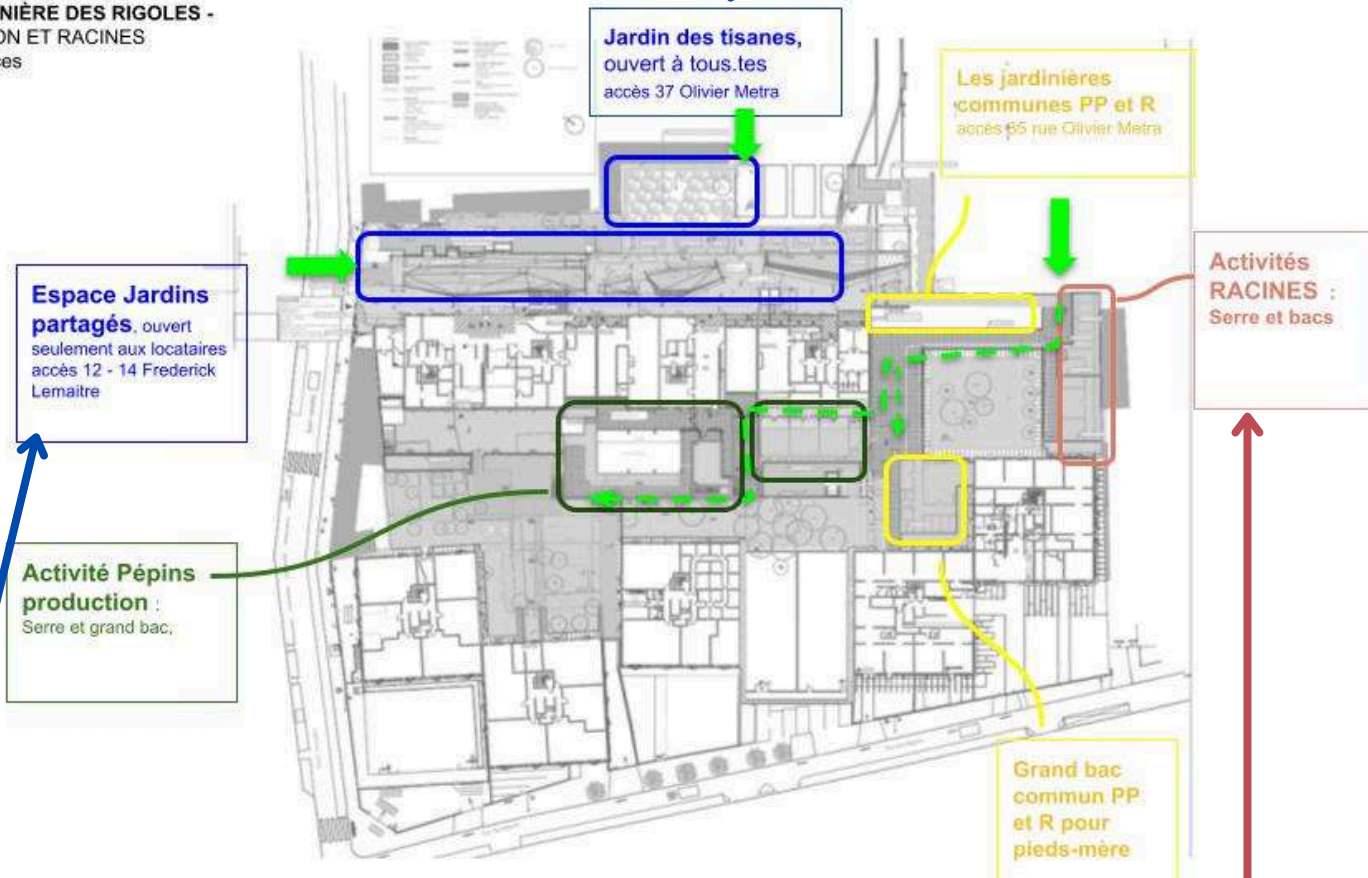
Pépins Production  
Paris Habitat  
Gardien.nes de la résidence  
Centre social des rigoles  
Secours catholique  
Autremonde  
CAJ des Rigoles  
Etablissements scolaires  
Brasserie des Regards

## 1.2. Projet Pépinière des Rigoles

# Plan détaillé des espaces au sein de la résidence



PLAN PROJET PÉPINIÈRE DES RIGOLES -  
PÉPINS PRODUCTION ET RACINES  
description des espaces



## 1.3. Projet Pépinière des Rigoles

Un lieu de cohésion, de mixité sociale et d'interculturalité

### AU JARDIN DES TISANES

- **Locataires de la résidence** Paris Habitat : enfants ; seniors ou adultes isolé.es, familles;
- **Habitant.es du quartier** : adultes, seniors, enfants
- **Centre d'Accueil de Jour** des Rigoles de l'Apajh (Association pour adultes et jeunes handicapés)
- **"SAS" Rigoles** d'Emmaüs Solidarité personnes en situation de précarité
- **Autremonde** dans le cadre de cours de français à visée professionnelle
- **Ecoles** de la rue Olivier Metra : enfants de maternelles

### LES JARDINS PARTAGES

- **Locataires de la résidence** : adultes, seniors, familles,
- **"Parcelle dédiée au Centre social** en partenariat avec la référente seniors et parentalité organisation d'un co-atelier une fois par mois

### UNE EQUIPE D'ANIMATEUR.TRICE COMPLEMENTAIRE

Le mercredi nous co-animons ces différents temps avec une équipe de :

- **Salarié.es en insertion de Pépins Production**
- **Bénévoles**
- **Volontaires en Service Civique** de Pépins Production
- **stagiaires** issus de la formation de **Veni Verdi**

## 1.4. Projet Pépinière des Rigoles

# 88

### Ateliers au Jardin des Tisanes

- **Mercredi matin : temps de mobilisation des habitant.es** dans le quartier avec notre stand ambulant de tisanes - Janvier à avril 2024
- **Mercredi de 14h à 17h : ateliers collectifs de jardinage et bricolage** - Janvier à décembre 2024
- **Nouveau créneau dédié aux personnes seniors** : mercredi matin depuis mai 2024

# 14

personnes en moyenne participent à des activités au jardin chaque semaine

Sur l'année, nous comptabilisons 1272 participations à des ateliers dont plus de 50% qui sont venues au moins 2 fois

**Nous avons accueilli au jardin de nombreuses structures partenaires du quartier** : le centre social des Rigoles, deux classes d'écoles maternelles, le Centre d'Activité de Jour de l'APAJH des Rigoles, l'association Autremonde, la Maison du Bhoutan

En moyenne, 5 salarié.es en insertion de Pépins production participent et co-animent avec RACINES les ateliers au jardin chaque semaine

5 bénévoles actifs

## Ouverture de l'espace Jardin Partagé - mai 2024

Mise en place d'une permanence d'accueil chaque **mercredi après-midi afin d'accompagner** les habitant.es de la résidence :

- Dans la prise en main des parcelles individuelles ou collectives
- Dans la création d'une dynamique entre les habitant.es.

# 22

permanences d'accueil à l'espace Jardin Partagé

# 15

habitant.es impliqués dans le jardin partagé

# 103

Habitant.es de la résidence et du quartier sont venu.es au jardin

## 1.5. Projet Pépinière des Rigoles

### “Le jardin vu par les habitant.es”

#### L'accès et la découverte de la Nature pour les enfants

*“J'aime venir ici parce que j'aime bien la Nature; on peut prendre des plantes chez nous et on partage des choses avec nos amies et en plus la tisane est trop bonne.”*

Enfant de la résidence 10 ans

*“J'aime bien venir ici parce qu'il y a des jolies plantes et des maisons pour les bêtes ( fourmis, perce-oreille, ver de terre, oiseaux).”*

Enfant du quartier 5 ans et demi

*“C'est amusant, on fait du bricolage, on ne s'ennuie pas, on fait beaucoup d'activités manuelles. C'est des copines de l'école qui m'ont montré le jardin.”*

Enfant de la résidence, 9 ans



#### Réappropriation de son environnement

*“J'ai une parcelle au Jardin partagé pour planter des choses que je pourrais manger ”*

Femme locataire de la résidence, 68 ans

*“J'aime bien planter , l'ambiance en équipe et faire une activité pour bouger”*

Homme isolé, 35 ans



#### Le jardin comme vecteur de lien social

*“J'adore la tisane, le jardin est très beau mais surtout j'aime l'ambiance et l'accueil; il y a un brassage de gens de tout horizon. Et je prends du plaisir à voir ma fille chaque mercredi jardiner, découvrir plein de nouvelles choses et se (re)connecter à la Nature.”*

Habitante du quartier, 40 ans

*“J'aime venir au jardin pour rencontrer et faire connaissance avec des gens. J'ai appris aussi comment planter et faire des boutures. J'ai participé à quelques ateliers. J'aime venir aussi parce que tous les membres de l'équipe sont très accueillants et à l'écoute”,*

Femme locataire de la résidence 65 ans

*“Le jardin est un lieu où parler avec des personnes inconnues et de tout horizon est facile. C'est simple de venir pour jardiner, profiter d'un rayon de soleil ou discuter avec des gens”.*

Touriste, 30 ans



## 2.1. Les ateliers dans les structures sociales auprès de personnes défavorisées

Rendre accessible les effets positifs de la Nature sur la santé humaine  
Lutter contre l'exclusion

### SEINE-SAINT-DENIS



**Où ?** Centre d'hébergement Le Mesnil des Enfants du Canal à Stains  
**Quoi ?** 6 ateliers de végétalisation et d'embellissement de son cadre de vie jusqu'en septembre 2024  
**Avec qui ?** Familles ayant vécu en squats ou en bidonvilles

**Où ?** Trois pieds d'arbre à Aubervilliers-Quatre-Chemins  
**Quoi ?** 4 ateliers de jardinage de rue jusqu'en avril 2024  
**Avec qui ?** Adultes en situation de travail informel et des habitant.es du quartier

### HAUTS-DE-SEINE

**Où ?** Foyer Le Point du Jour de l'UNAPEI à Boulogne Billancourt  
**Quoi ?** 8 ateliers de création de jardin sensoriel sur les terrasses jusqu'en juillet 2024  
**Avec qui ?** Adultes en situation d'handicap psychique et/ou mental

**Où ?** Maison d'arrêt de Nanterre  
**Quoi ?** 22 ateliers d'embellissement du jardin au sein de la prison  
**Avec qui ?** Hommes détenus



### PARIS (19ème- 20ème)

**Où ?** Centre d'Hébergement d'Urgence Cour Ferber du Samu Social  
**Quoi ?** 10 ateliers végétalisation et convivialité autour du jardin  
**Avec qui ?** Familles avec ou sans enfants vivant dans des conditions de grande précarité

**Où ?** Espace Solidarité Insertion La Maison du Partage de l'Armée du Salut  
**Quoi ?** 12 ateliers de végétalisation de l'espace public devant l'ESI (construction de jardinières)  
**Avec qui ?** Femmes et hommes isolé.es vivant dans des conditions de grande précarité



**Où ?** Accueil de jour La Voûte du Secours Catholique  
**Quoi ?** 11 ateliers de végétalisation de l'espace public devant le centre  
**Avec qui ?** Femmes et hommes isolés vivant ou ayant vécu dans des conditions de grande précarité

## 2.2. Les ateliers dans les structures sociales

### FOCUS SUR LE PROJET DES FLEURS ET DES TISANES A LA MAISON D'ARRET DE NANTERRE

**22 ateliers bi-mensuels** à la maison d'arrêt avec un groupe de 10 hommes détenus de février à décembre 2024.

Le jardin des fleurs et des tisanes comme **support d'activité bénéfique pour la santé mentale, réduction des risques psycho-sociaux, lutte contre l'isolement et remobilisation autour d'une activité technique et manuelle.**

Aménagement du jardin, plantation de fleurs, semis, bouture, création végétale confection de bouquets, fabrication de sachet lavande séchée, couronne de Noël, fabrication de pancartes)



Photo non contractuelle pour raison juridique



#### Fête de la Nature

RACINES a organisé en mai une journée exceptionnelle au jardin de la Maison d'arrêt :

- **Co-organisation de la journée** avec le groupe de participants
- **Visite et ateliers d'initiation** à destination d'autres détenus, du personnel médical, du personnel administratif de la maison d'arrêt, du quartier mineur, des éducateurs.trices SPIP
- Chaque participant est reparti avec un **bouquet**

#### Visite "Hors les Murs" du Jardin des plantes

RACINES a accompagné en juin les participants de l'atelier en partenariat avec le médiateur à **découvrir les grandes serres, le jardin alpin et la Roseraie. Ensuite, un déjeuner au restaurant** a permis de partager un moment de convivialité.

#### Témoignage d'un participant de 34 ans :

*" Cela ne s'arrêtait pas qu'aux plantes, [...] les ateliers ont redonné le sourire et illuminé un moment au sein de notre longue et obscure peine. C'était un moment de détente dans cette prison où l'on ressent ce stress de manière quasi permanente. Je pense réellement que les activités ont eu des bienfaits pour le cœur et la psychologie des détenus. Dans le futur je veux ouvrir une épicerie solidaire, sensibiliser les jeunes au choix d'aliments sains et respectueux de l'environnement. Leur transmettre comme tu l'as fait avec nous cette culture de la plante."*

## 2. 3. Les ateliers dans les structures sociales

### Les ateliers en chiffres

Visite de la Fondation GoodPlanet avec  
le Foyer Point du Jour de l'UNAPEI

73

ateliers dans les  
structures sociales

de janvier à décembre 2024

7

lieux ou structures  
différentes pour les  
ateliers



#### Participation à des événements dans les structures

- La Fête de la Nature à la Maison d'arrêt
- Les Olympiades organisées par l'UNAPEI
- Préparation des décorations pour Noël

2

#### Visites de groupes à l'extérieur :

- **Fondation Good Planet** avec le groupe de participant.es du foyer de l'UNAPEI
- Le **jardin des Plantes** avec le groupe de participants de la Maison d'arrêt de Nanterre



Atelier au foyer Point du Jour  
de l'UNAPEI

506

participant.es à nos  
ateliers dont

42%

de femmes

11%

d'enfants

50%

des participant.es  
sont régulier.es

### RENFORCER L'ANCRAGE TERRITORIAL

Nous avons choisi de **recentrer nos activités à proximité du jardin** dans le 20ème. L'objectif est de favoriser notre implantation locale et donner la **possibilité aux participant.es aux ateliers de venir en autonomie au jardin des Tisanes**.

Ainsi, pour le projet à Aubervilliers, nous avons contacté l'association 4 chemins de la Terre qui a repris la végétalisation des pieds d'arbres.

## 2. 4. Les ateliers dans les structures sociales

# RETERRITORIALISATION DANS LE NORD-EST PARISIEN



1. La ressourcerie **Le Poulpe** : vente mensuelle à prix libre

2. Le **Shakirail** : lieu de stockage des plantes

3. L'ESI **Maison du partage** de l'Armée du Salut : ateliers mensuels

4. **Projet Pépinière des Rigoles** : Jardin des tisanes, Jardin partagé, la future serre

5. L'accueil de jour **La Voûte** du Secours Catholique : ateliers mensuels auprès de femmes et hommes isolés

6. Le **Centre Social** des Rigoles

7. La ressourcerie de Belleville

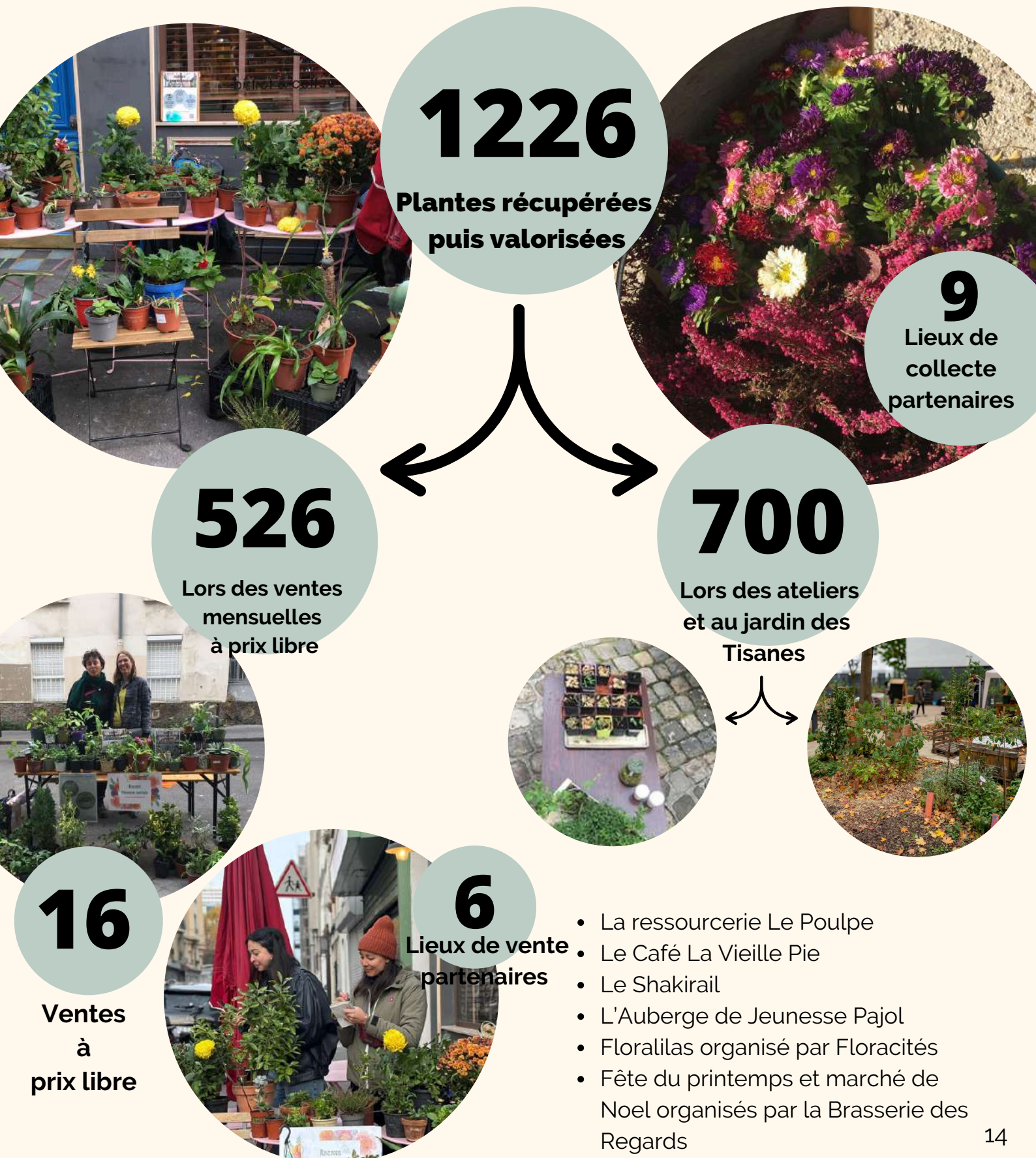
8. Le **CAJ des Rigoles** de l'APAJH

9. La **Résidence Albin Peyron** de l'Armée du Salut : ateliers mensuels

10. Le **CHU Cour Ferber** du Samu Social : ateliers mensuels

# 3. 1. La ressourcerie végétale mobile

Favoriser une économie circulaire par la réduction de déchets  
Lutter contre les inégalités environnementales en favorisant l'accès au végétal des personnes défavorisées



# 3. 2. La ressourcerie végétale mobile



**700**

plantes réemployées  
lors des ateliers et au  
jardin des Tisanes

**526**

plantes sauvées lors  
des ventes mensuelles  
à prix libre

## NOS PARTENAIRES DE COLLECTE

Fleuristes parisiens (18,19 et,20ème)  
Monoprix de la rue de Belleville  
Entreprise funéraire FUNECAP  
Le cimetière de Stains  
Des particuliers

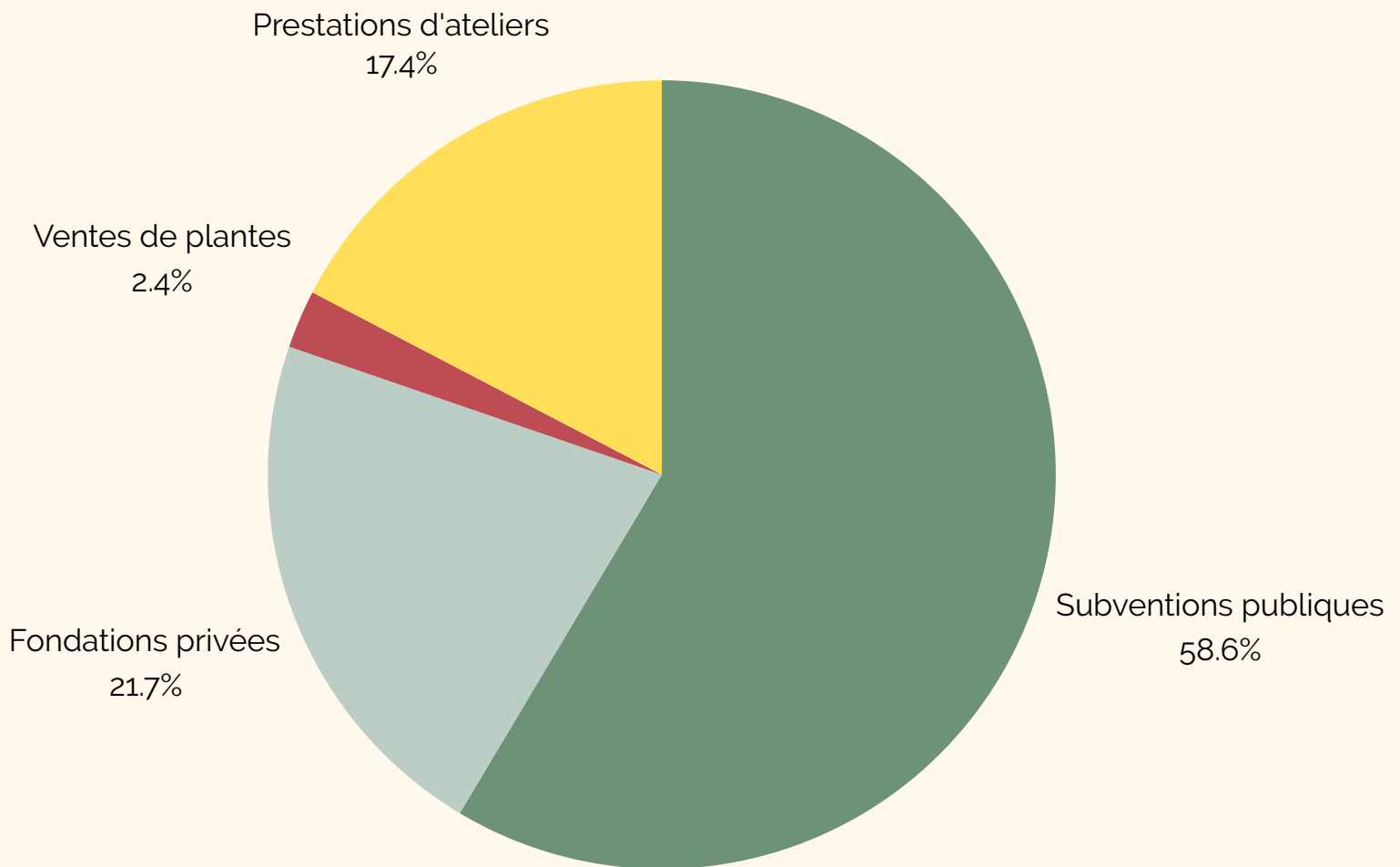
## NOTRE PARTENAIRE VENTE MENSUEL



Chaque dernier vendredi du mois nous organisons en partenariat avec la Ressourcerie Le Poulpe située dans le quartier de la Goutte d'Or **une vente de plantes de seconde main à prix libre**

Prix moyen entre 3€/plantes

# Le modèle économique de l'association Racines



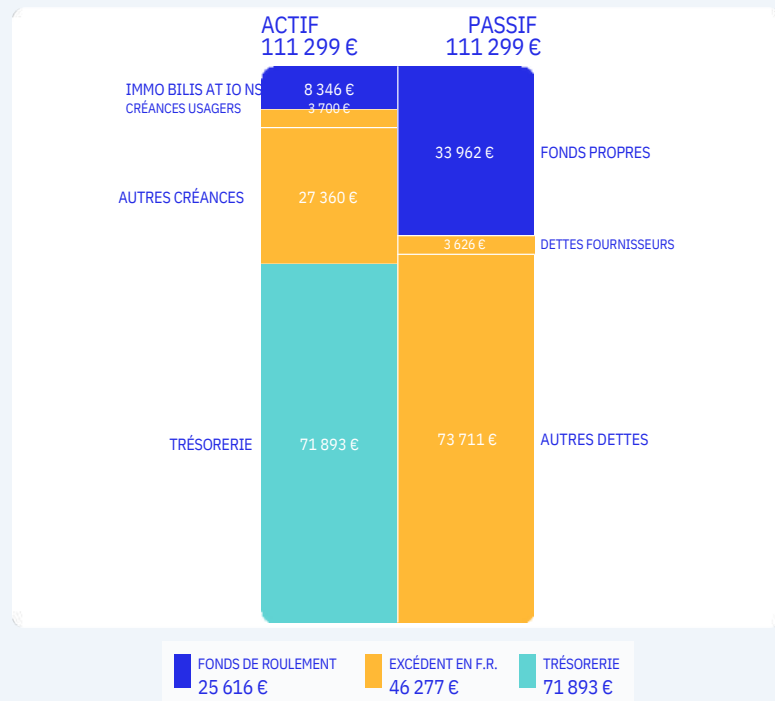
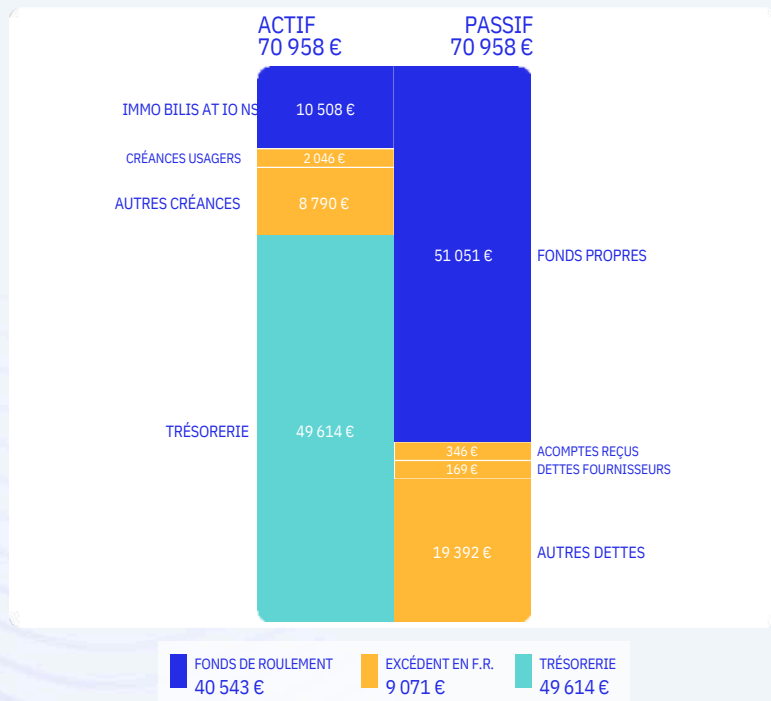
# DOCUMENTS COMPTABLES DU CABINET FINACOOP

Association RACINES Pépinière engagée

2024

Bilan au 31/12/2024

Bilan au 31/12/2023



Page 8  
8

## Votre association en quelques chiffres

Pdts d'Exploit.

97 080 €

+39,1%

Hausse de 27 304 €



Fonds propres

51 051 €

0 pers.

Résultat  
17 780 €

18,38% du CA

Trésorerie  
49 614 €

Crédits clients  
36 jours  
Crédits fournisseurs

8 jours

Page 9  
9

# Perspectives 2025

- **Installation de la serre pépinière** avec Passion d'Extérieur en mai 2025 et construction des bacs jardinières sur la terrasse du projet Pépinière des Rigoles



- **Essaimage du projet Réemploi végétal** au cimetière de Stains :
  - Proposition de projet de tri et de réemploi des déchets verts au sein des cimetières parisiens
  - Proposition de projet de réemploi lors des rotations de plantation dans les parcs et jardins parisiens avec la direction des Espaces Verts de la Ville de Paris

- **Nouveaux lieux d'ateliers**

- Résidence Albin Peyron de l'Armée du Salut (20ème)
- "SAS" Rigoles (20ème)
- Café associatif Ayem Zayem (18ème)
- Ephad ou unité de soins palliatifs (20ème)



# Remerciements

Merci à tous les partenaires ; financiers, institutionnels et associatifs, du monde végétal et du social, et aux bénévoles et stagiaires qui permettent à l'association RACINES de pousser !



Paris Habitat, La Ville de Paris, la Mairie du 20eme, l'équipe des ParisCulteur, la CNAV, l'ADEME

La Fondation de France, la Fondation Présents, la fondation Nature et Découvertes, la fondation MACIF

Le Shakirail, La Vieille Pie, La ressourcerie Le Poulpe,

Les associations Pépins Production, Veni Verdi, Le Paysan Urbain, la Brasserie des Regards, Floracité

Le REFER, Le Réseau des Pépinières de Quartier, l'AFAUP

La MVAC 18eme, la MVAC 20eme, Projet 19, le DLA, Impact Track,

L'entreprise Funecap, Monoprix de la rue de Belleville et les nombreux fleuristes qui participent à notre action,

Les Enfants du canal, l'UNAPEI, l'Armée du Salut, le Secours Catholique, le Samu Social, le Centre Social des Rigoles, Mix et Métisse, La Maison d'arrêt des Hauts de seine, Autremonde, le CAJ des Rigoles.

# Photos 2024



L'équipe au Jardin des tisanes



Plantations au jardin partagé



Le mercredi au Jardin des tisanes



Préparation du sol au jardin partagé



Préparation déco de Noël au Jardin des tisanes



Repas partagé au jardin des tisanes



Spectacle des enfants au Jardin des tisanes